

675121

①



POZEMKY V OBVODU ŘEŠENÉ

BÍLOZIM U BEZDRUŽIC  
711022

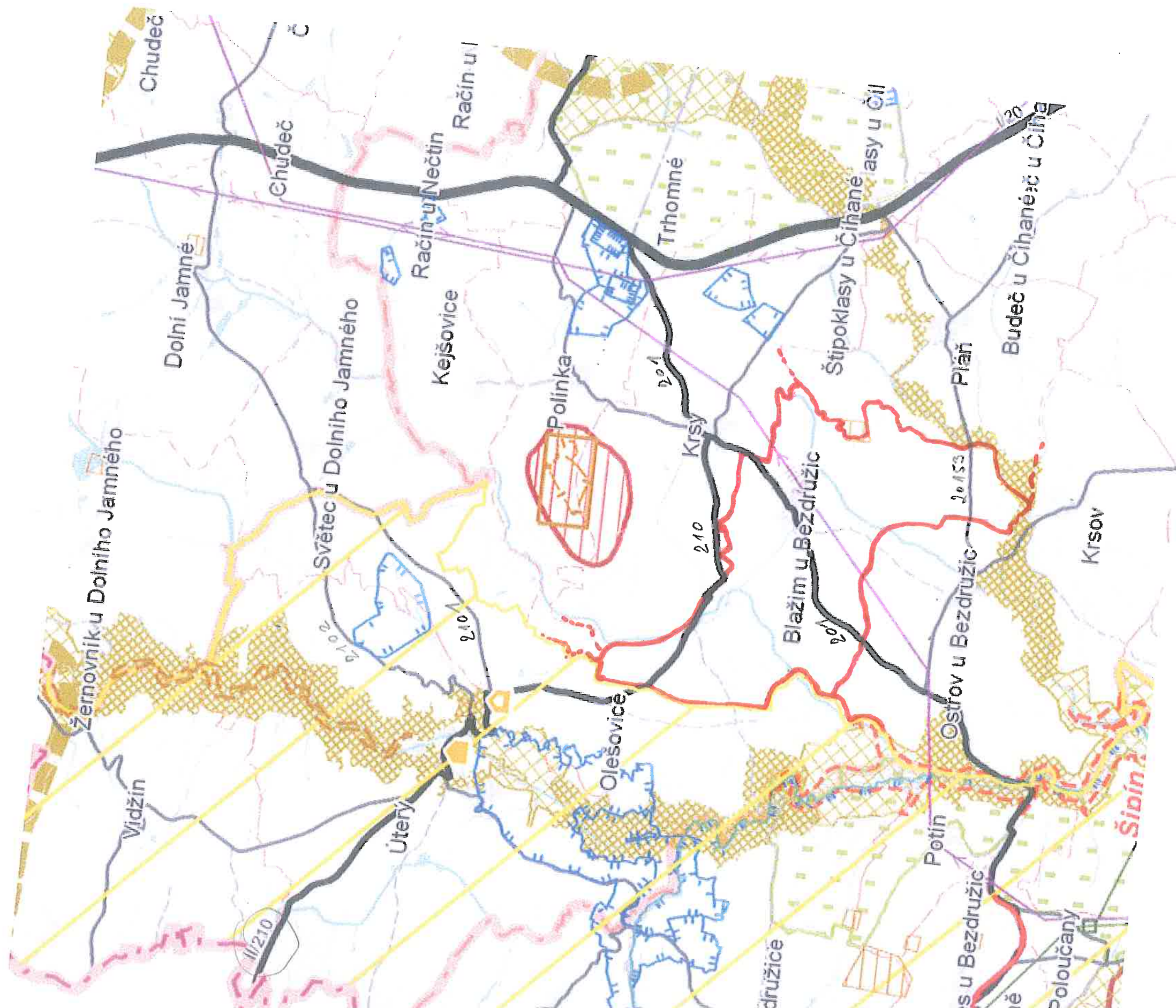
OBECNÁ SOU

OSTROV U BEZDRUŽIC  
716049

KRŠK  
675113

71





3. výhled 1:1000  
1-5. výhled 1:1000



- Hranice**
- Hranice státu
  - Hranice kraje
  - Hranice územního obvodu obce s rozšířenou působností
  - Hranice obce
  - Hranice katastrálního území

**BLOVICE** Název obce s rozšířenou působností

**Spiták** Název katastrálního území

**Funkční využití území**

- Veřejné logistické centrum - návrh
- Zastavěné území
- Les
- Rozvojová zóna nadmístního významu - návrh

**Územní systém ekologické stability**

- Osa nadregionálního biokoridoru
- Nadregionální biocentrum
- Regionální biokoridor
- Regionální biocentrum

**Ochrana přírody a krajiny**

- NATURA 2000 - evropsky významná lokalita, malá (<3 ha)
- NATURA 2000 - evropsky významná lokalita, velká
- NATURA 2000 - ptačí oblast
- Maloplošné zvláště chráněné území přírody - malé (<100 ha)
- Maloplošné zvláště chráněné území přírody - velké
- Chráněná krajinná oblast
- Přírodní park - návrh
- Přírodní park
- Národní park
- Dominantní krajinné veduty
- Geopark - návrh

**Geologické podmínky**

- Dobývací prostor
- Chráněné ložiskové území
- Ložisko výhradní
- Schválený prognózní zdroj vyhrazených nerostů
- Schválený prognózní zdroj nevyhrazených nerostů
- Poddolované území

**Ochranná pásma vodních zdrojů**

- Lázeňské místo
- Ochranné pásmo vodního zdroje II. stupně, IIA nebo IIB
- Ochranné pásmo III. stupně
- Ochranné pásmo přírodního léčivého zdroje
- Chráněná oblast přirozené akumulace vod

**Vodní hospodářství**

- Vodní zdroj
- Stanovené záplavové území
- Území řízené inundace - návrh
- Plochy morfologicky, geologicky a hydrologicky vhodné pro akumulaci povrchových vod (LAPV) - návrh
- Vodní tok
- Vodní plocha

**Odpadové hospodářství**

- Skládka odpadů

**Spoje**

- Vysílač

**Ochrana památek**

- Národní kulturní památka
- Městská památková rezervace
- Městská památková zóna
- Vesnická památková rezervace
- Vesnická památková zóna
- Krajinná památková zóna

**Obrana a ochrana státu**

- Vojenský objekt
- Plocha vojenského zájmu
- Ochranné pásmo vojenského objektu

**Letecká doprava**

- Letiště neveřejné mezinárodní
- Letiště veřejné vnitrostátní
- Letiště neveřejné vnitrostátní
- Letiště pro vzlety a přistání letadel a leteckých sportovních zařízení
- Heliport

- Ochranné pásmo letiště - návrh

- Ochranné pásmo letiště

- Vzletová a přistávací dráha

**Silniční doprava**

- Dálnice
- Mimoúrovňová křižovatka (na dálnici D5) - návrh

- Silnice I. třídy - návrh

- Silnice I. třídy - územní rezerva

- Silnice I. třídy

- Silnice II. třídy - návrh

- Silnice II. třídy - územní rezerva

- Silnice II. třídy

- Silnice III. třídy - návrh

- Silnice III. třídy

**Zásobování elektrickou energií**

- Rozvodna - návrh
- Rozvodna
- Vedení VVN 400 kV - návrh
- Vedení VVN 110 kV - návrh
- Vedení elektrické energie 400 kV
- Vedení elektrické energie 220 kV
- Vedení elektrické energie 110 kV

**Zásobování plynem**

- Regulační stanice plynu - návrh
- Regulační stanice plynu
- Plynovod VTL, STL - návrh
- Plynovod VVTL
- Plynovod VTL
- Bezpečnostní pásmo plynovodu VVTL

**Dálkovody**

- Zdvojení potrubí k ropovodu IKL - návrh
- Ropovod
- Produktovod

**Zásobování vodou**

- Vodovod pro veřejnou potřebu - návrh

**Odvádění a čištění odpadních vod**

- Kanalizace pro veřejnou potřebu - návrh

**Železniční doprava**

- Koridor vysokorychlostní trati - územní rezerva
- Železniční trať - návrh
- Železniční trať - územní rezerva
- Železniční trať - elektrizace
- Železniční trať

3

CHKO Šumava

SPOLKOVÁ REPUBLIKA NĚMECKO



0 2.5 5 10 Km





Česká geologická služba - Geofond

Mapový server

Údaje o území stav ke dni: 31.1.2011

?

Vyhledávání

Úlohy

Vrstvy

Legenda

Nastavení

Oznamena duňi díla

Opuslena pruzkumna duňi díla

Opuslena duňi díla

Stara duňi díla

Ostatni duňi díla

Poddolovana uzemi bod

Poddolovana uzemi plocha

Sesuvy aktivni bod

Sesuvy ostatni bod

Sesuvy aktivni plocha

Sesuvy ostatni plocha

Dobovaci prostory tezene

Dobovaci prostory netezene

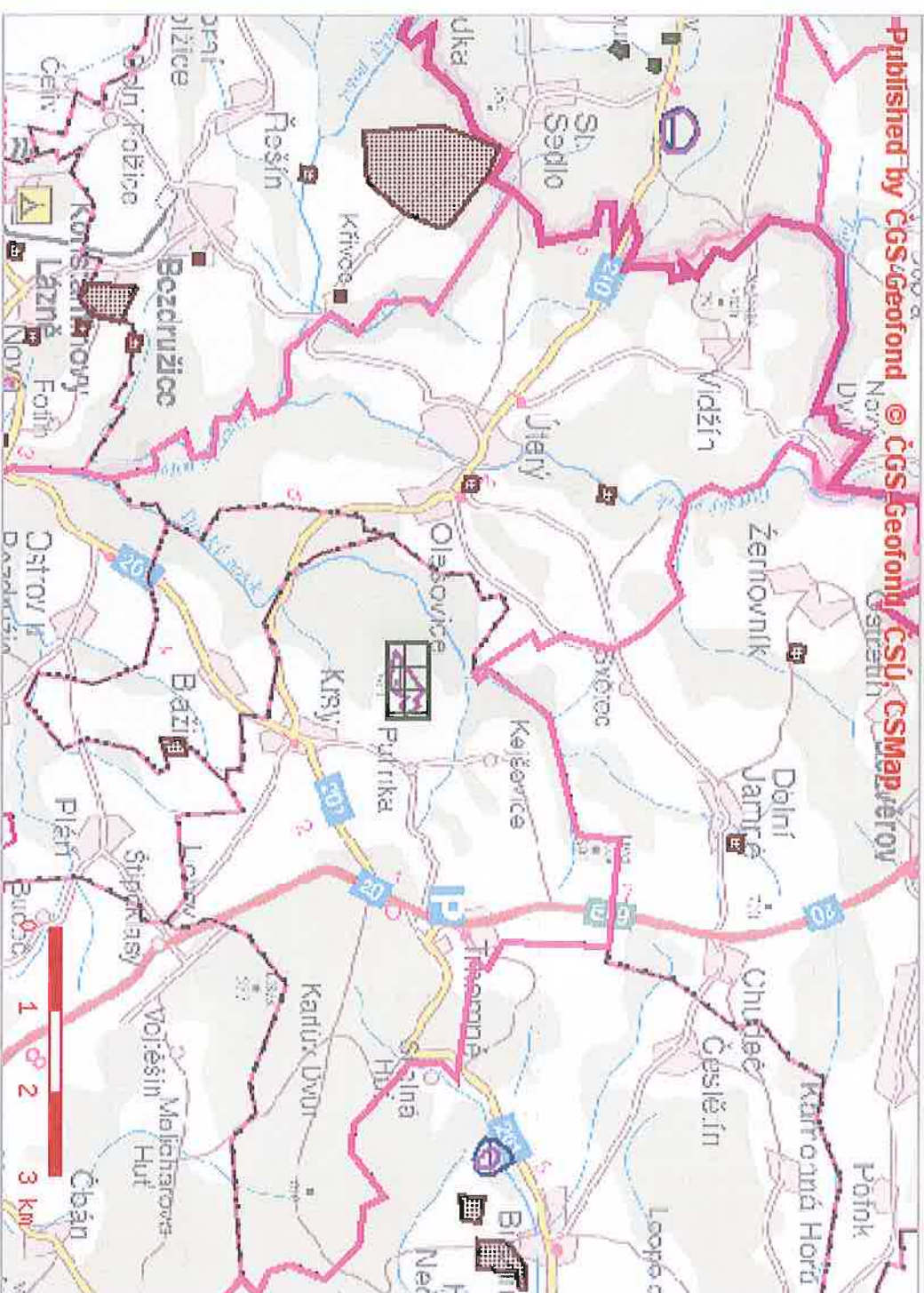
NUTS III generalizovane II



Měřítko 1:105500

XV - 839420, -10391

Zobrazit údaje zvoleného výřezu





Detail

Údaje o území stav ke dni: 31.1.2011 2

**Vyhledávání**

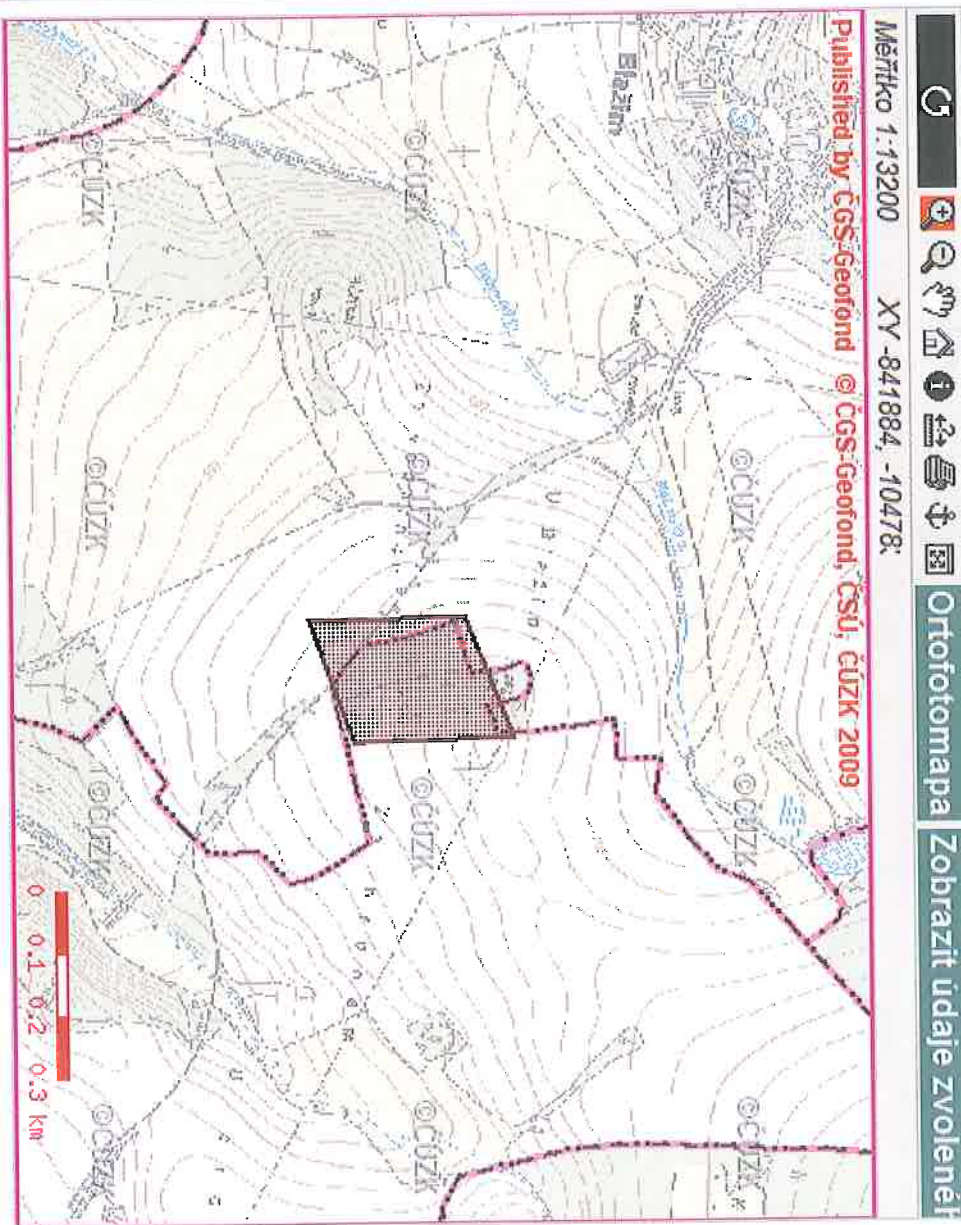
**Úlohy**

**Vrstvy**

**Legenda**

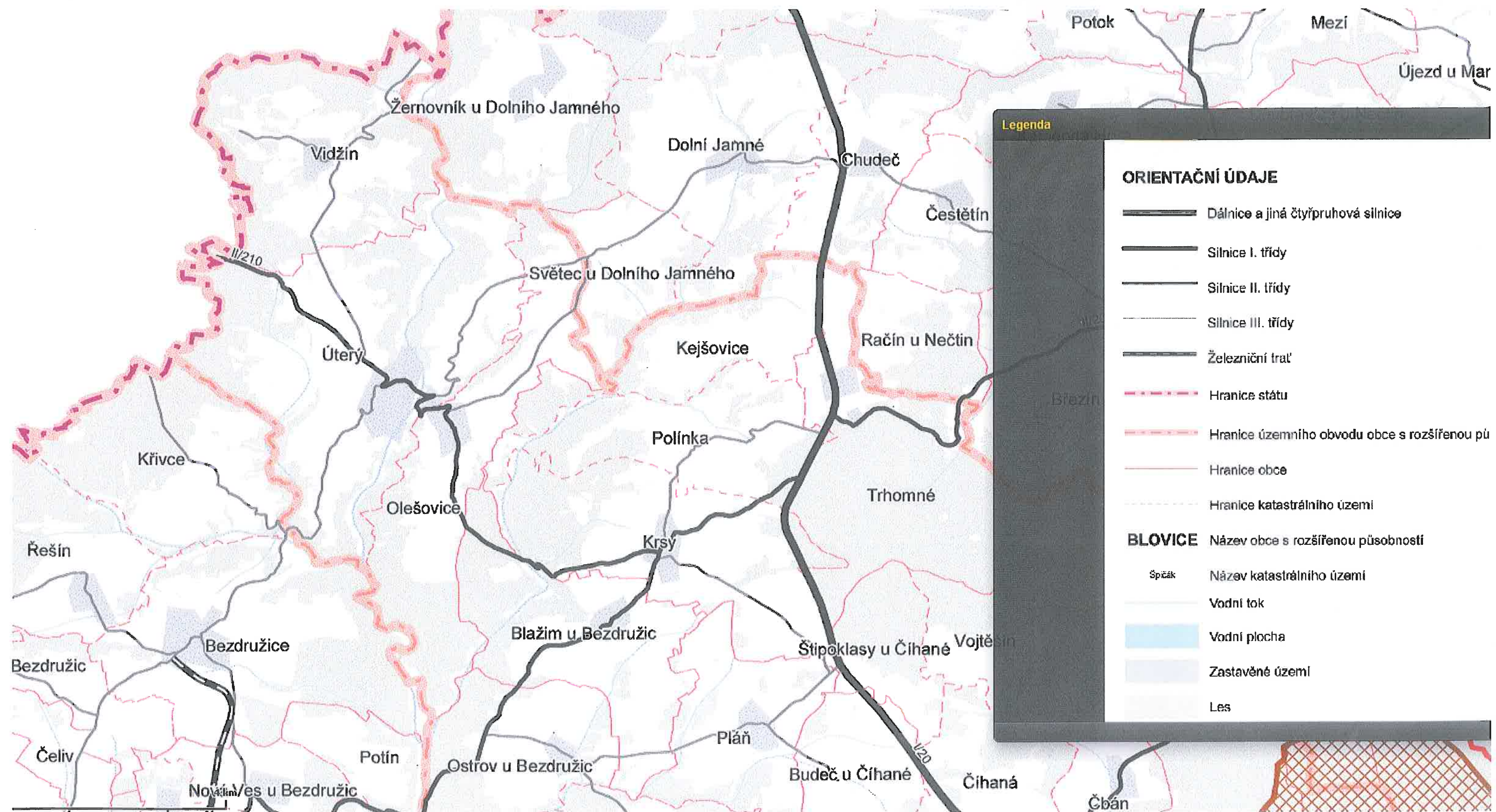
**Nastavení**

- Chranena loziskova uzemi
- Chranena uzemi pro zvlastni zasahy do zemské kury plocha
- Loziska vyhradni bod
- Loziska vyhradni linie
- Loziska vyhradni plocha
- Schvalene prognostni zdroje vyhrazenych nerostu bod
- Schvalene prognostni zdroje vyhrazenych nerostu linie
- Schvalene prognostni zdroje vyhrazenych nerostu plocha
- Schvalene prognostni zdroje nevyhrazenych nerostu bod
- Schvalene prognostni zdroje nevyhrazenych nerostu linie
- Schvalene prognostni zdroje



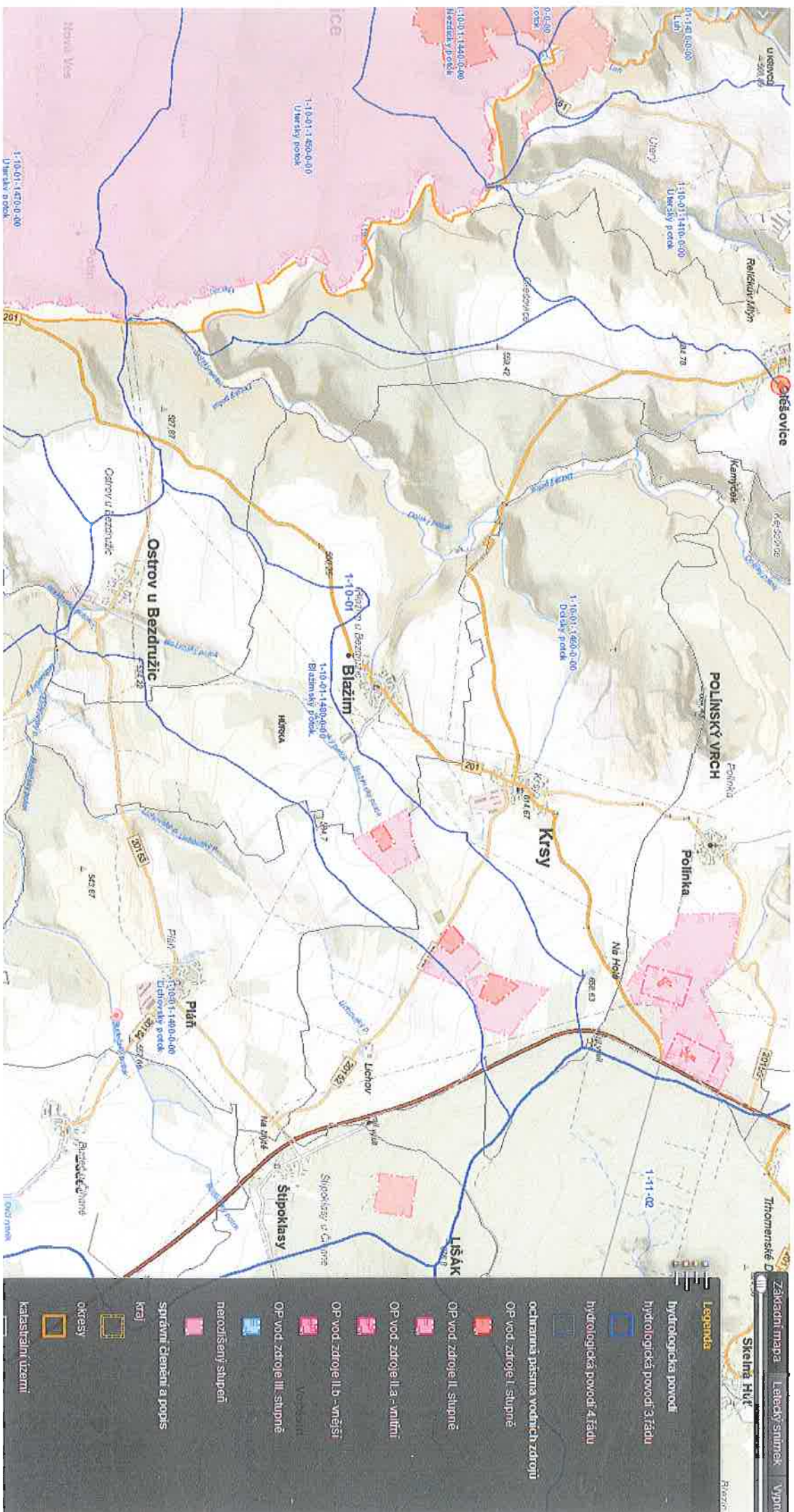
Podrobně uzemní plocha





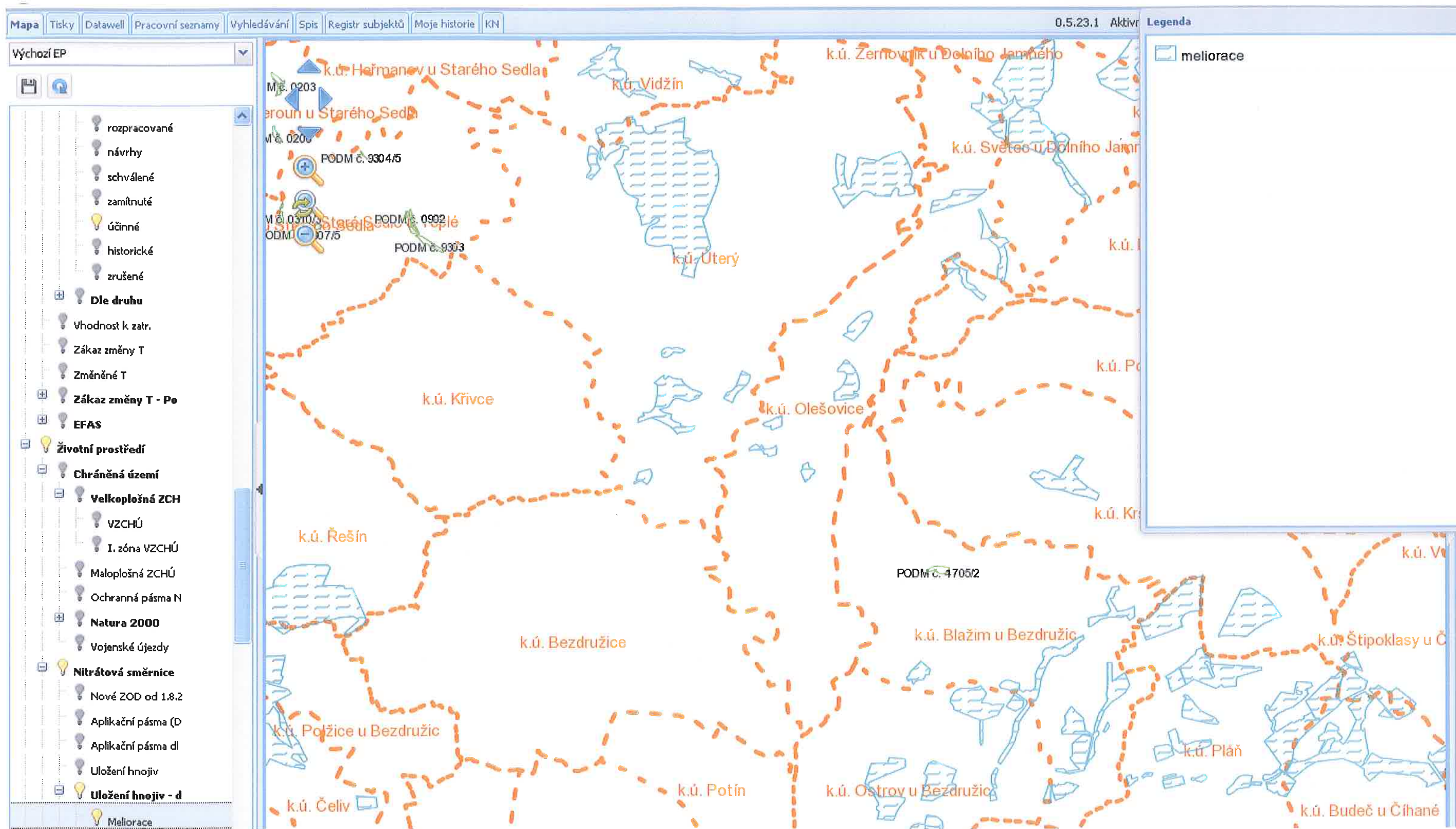


Vodní zdroje

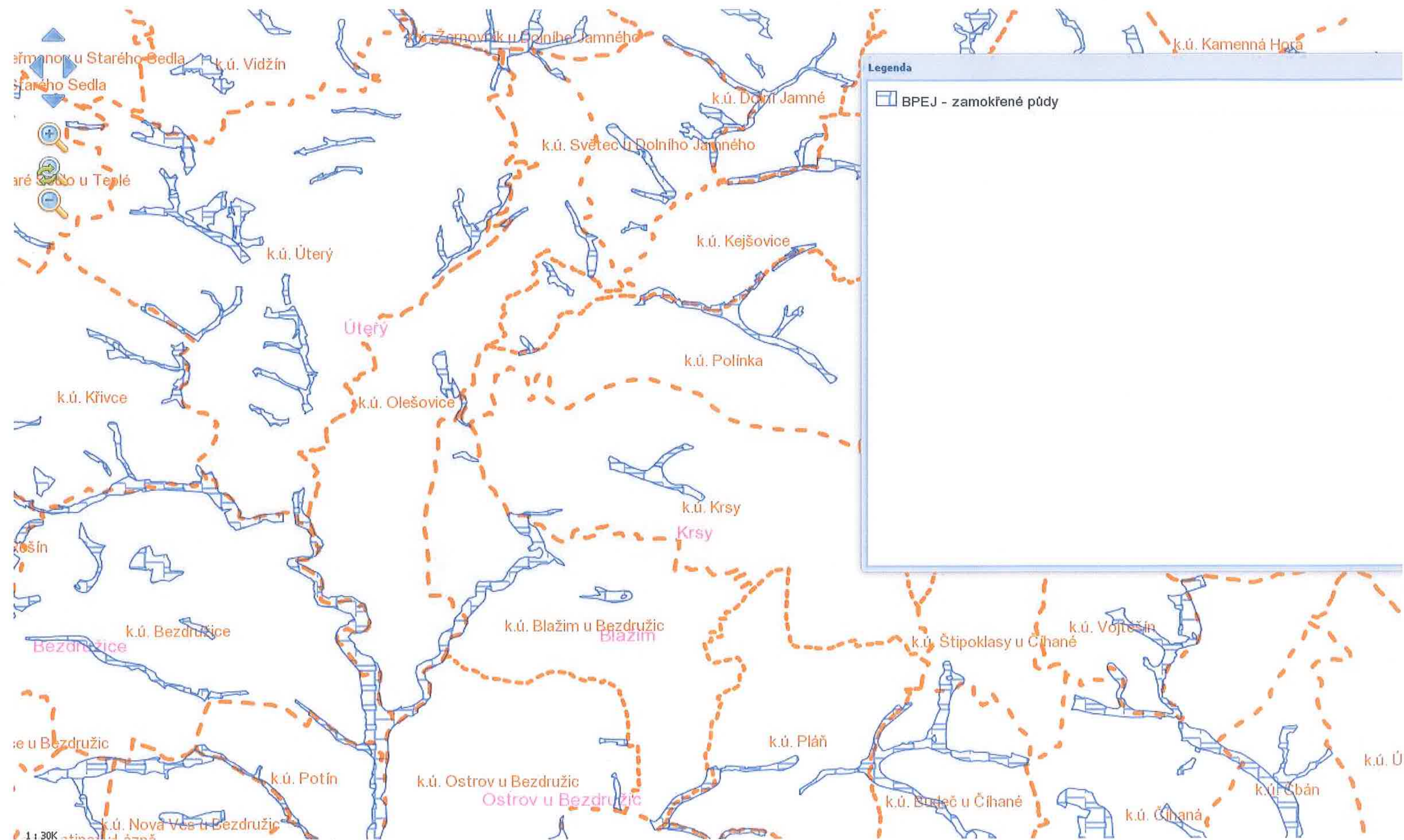




7

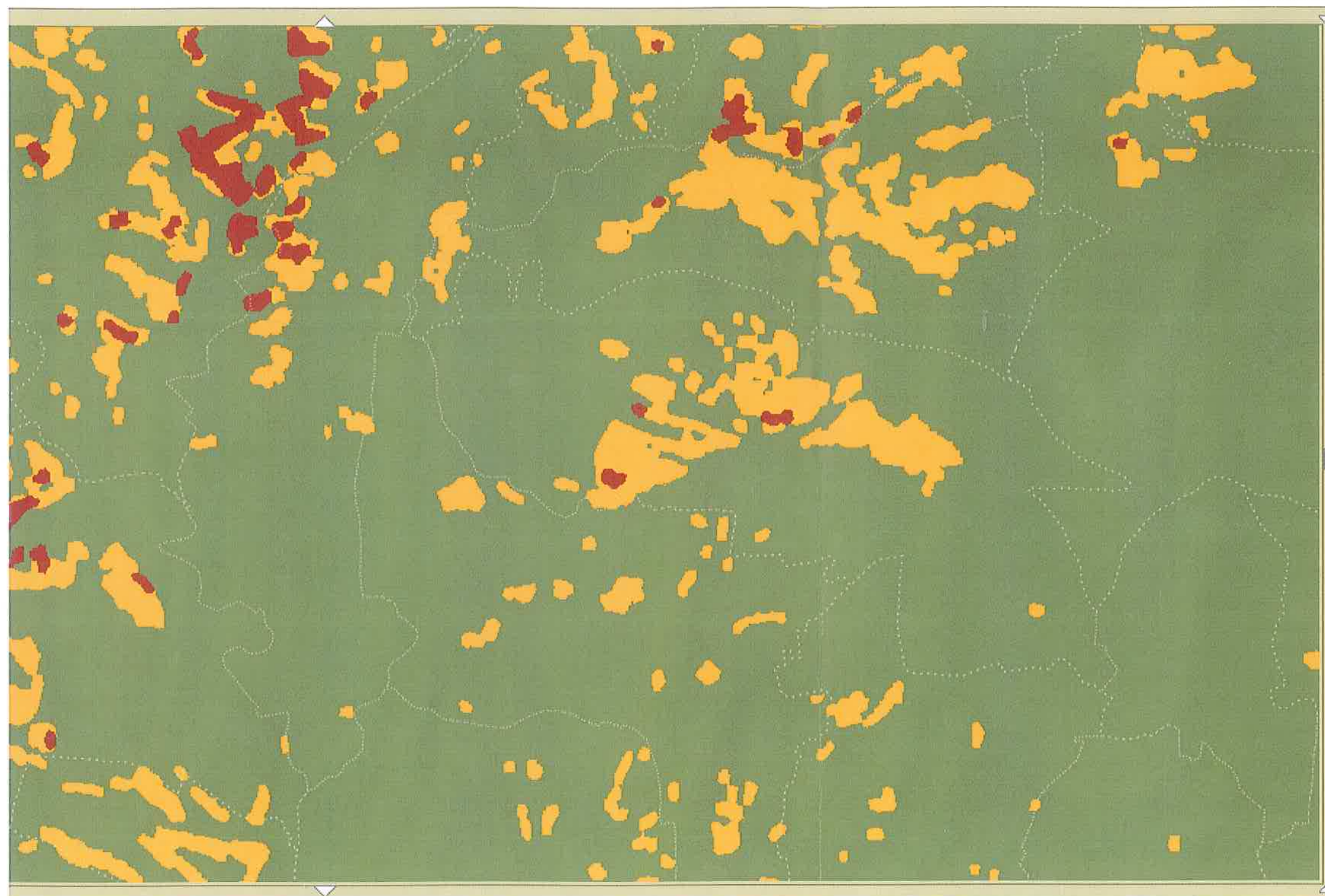








1: 27 918



- ☒ **Legenda**
- ☒ i Monitorované události
- ☐ i Faktor K
- ☐ i Faktor LS
- ☒ **Vodní eroze**
- ☒ Odtokové linie
- ☐ i faktor Cp
- ☐ i Faktor K
- ☐ i Faktor LS
- ☒ **LPIS**
- ☒ **DZES 5 (GAEC 2)**
- ☒ i Ohroženost půd vodní erozí
- erozně
- neohrožené půdy
- mírně erozně
- ohrožené půdy
- silně erozně
- ohrožené půdy
- ☒ **Chráněná území**
- ☒ **Správní hranice**
- ☒ **Podkladové mapy**







Blažim u Bezdružic  
716022

Ploně  
716057

ov u Bezdružic  
716049

